

La défense 2



Qu'est-ce qu'un dispositif ?

La Défense : Phase de jeu pendant laquelle l'équipe n'est pas en possession de la balle. Remarque : Elle commence dès que l'équipe perd la balle et se divise en deux phases : repli défensif et défense placée. La défense s'achève par la récupération de balle

Dispositif: C'est le déplacement sur le terrain des joueurs. C'est l'organisation géographique, topographique de l'équipe.

Les principaux dispositifs : 0-6, 1-5, 1-2-3, 2-4, 3 -3, 5-1.

Pour exprimer un espace entre les lignes de défense, certains dispositifs sont énoncés soit en 3-3 (espace conséquent entre les deux lignes de trois), soit en 1 + 5 (espace entre le joueur avancé et les autres).

Le dispositif est toujours annoncé en France en se positionnant au centre du terrain (face au but) et en annonçant les différentes lignes composant le dispositif.

La numérotation des joueurs :

- Les plus externes : n° 1 à droite et n°2 à gauche
- Les 2 suivants : les n°2 à droite et n°2 à gauche
- Les 2 joueurs du centre : les n°3

Dans le cas d'une 0-6 : n°3 à droite et n°3 à gauche

Dans le cas d'une 1-5 : n°3 devant et n°3 derrière.

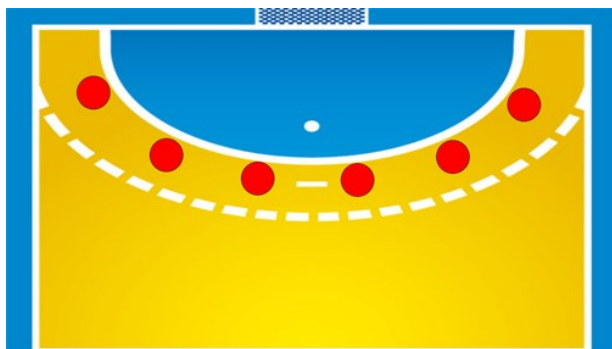
D
é
f
i
n
i
t
i
s

Référence des documents utilisés :

Approches de hand N 84 et 85 « Principes Fondamentaux du jeu – par Guy Petitgirard.: Glossaire de la FFHB
Site / <http://bhb08.fr/>



La 0-6



0-6 de zone

Clic pour animation

La défense 0-6 est très souvent utilisée pour éviter les tirs ou les incursions à 6 mètres. Elle contraint donc aux adversaires de tirer aux 9 mètres

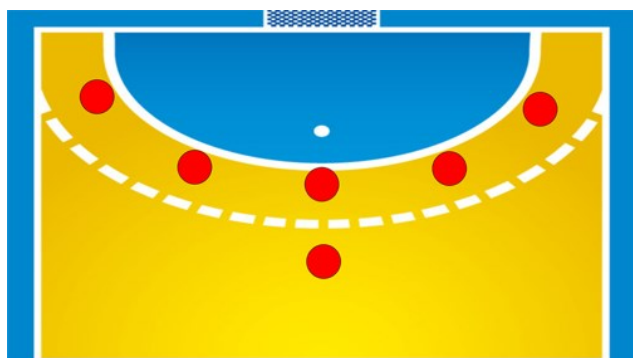
Avantages :

- » Oblige l'adversaire à tirer de loin.
- » Simplicité du dispositif.
- » La dépense d'énergie y est faible.
- » Améliore l'entente et l'entre-aide (joueurs rapprochés).

Inconvénients :

- » Laisse les adversaires faire circuler la balle sans problème, surtout sur la base arrière.
- » La contre-attaque y est limitée.
- » Les combinaisons offensives trouvent souvent la faille car ce type de défense est posé et souvent statique.

La 1-5



1-5 de zone

Clic pour animation

La défense 1-5 est également très souvent utilisée dans le monde du handball. Elle permet de déstabiliser les relations avec le demi-centre et plus particulièrement dans le centre de la zone. Elle contraint donc les adversaires à passer par les ailes ou par le pivot. Cette défense est donc à utiliser contre une équipe dont les combinaisons sont orientées dans le secteur central.

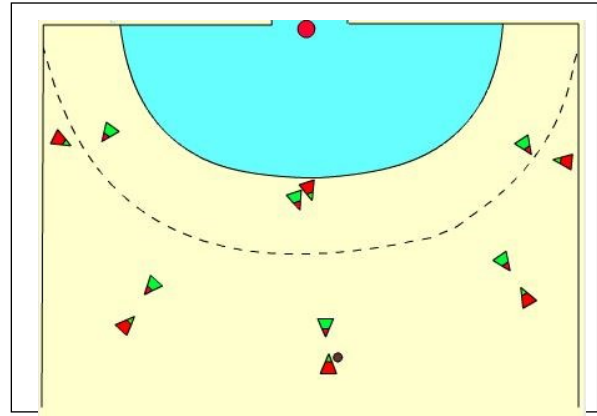
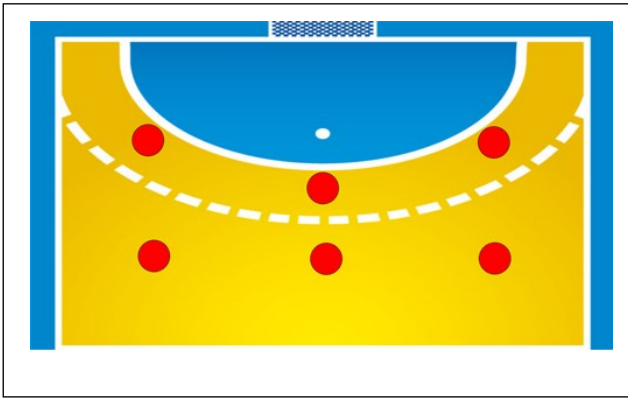
Avantages :

- » Bloque les tirs centraux.
- » Simplicité du dispositif.
- » La dépense d'énergie y est modérée.
- » Déstabilise les relations arrières / demi-centre.
- » Améliore la rapidité des contres attaques.

Inconvénients :

- » Crée des espaces à 6 mètres pour les arrières.
- » La dépense d'énergie est importante chez le joueur avancé.
- » Les combinaisons offensives trouvent souvent la faille à l'aile en décalage si le défenseur avancé est battu

La 3-3



La défense 3-3, souvent utilisée pendant une courte durée, est très efficace pour déstabiliser la circulation de balle adverse. L'idée avec la défense 3-3 est de mettre la pression sur les attaquants et d'essayer de récupérer la balle.

Si les attaquants sont incapable de se démarquer en courant, le joueur porteur de balle est dans une situation inconfortable et il est obligé de tenter une passe dangereuse.

La 3-3 est une défense très agressive, qui demande d'avoir des joueurs rapides, qui sont en mesure d'être toujours entre l'attaquant et le but.

Si les attaquants arrivent à se démarquer dans le dos du défenseur – avec ou sans ballon – il leurs sera facile de marquer ou de se retrouver dans une position de tir favorable, si l'attaquant reçoit le ballon.

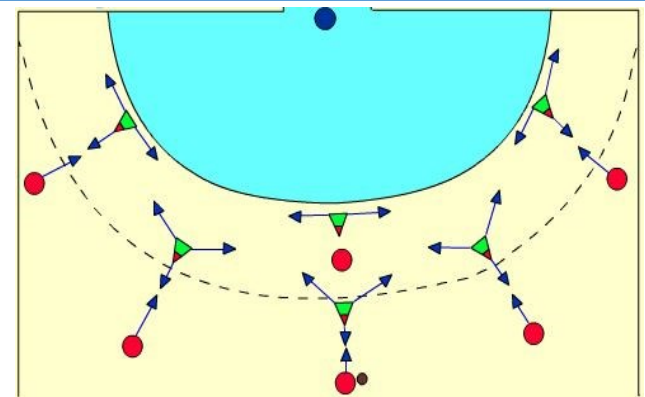
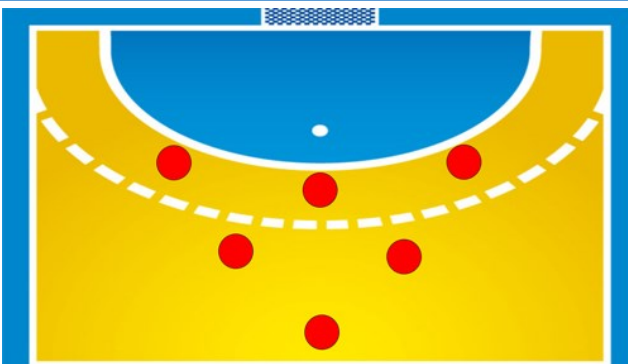
Avantages :

- » Rend difficile la circulation de balle adverse
- » Favorise la récupération de balle et la contre-attaque
- » Empêche le jeu avec les ailiers et le pivot
- » Repousse l'attaque loin du but

Inconvénients :

- » Dépense énergétique très élevée
- » Crée des espaces entre les deux lignes
- » Impossible à mettre en place avec des joueurs grands, lents ou qui n'ont pas le sens du placement
- » Le moindre échec dans un duel laisse beaucoup d'espace à l'attaquant (pas d'entraide possible).

La 1-2-3

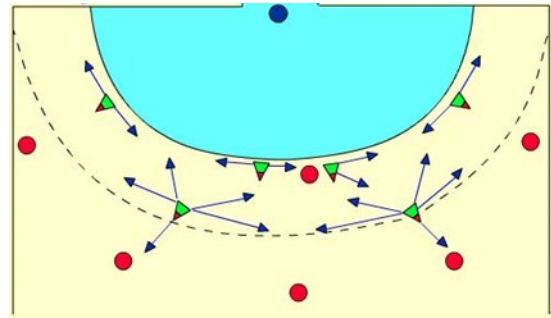
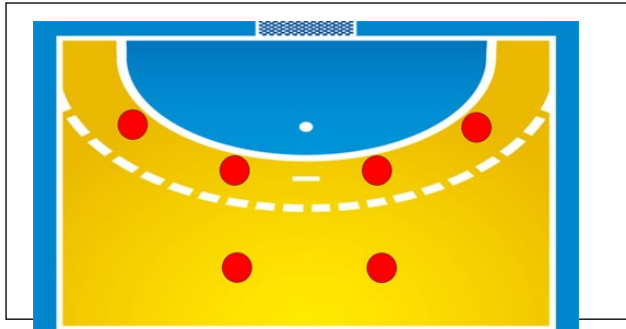


Grâce à cette défense très offensive les attaquants sont harcelés en permanence de façon à détruire leur jeu de base et les forcer à jouer de manière irréfléchie avec des passes longues qui ouvrent des possibilités d'interception et de contres.

Avantages : » Rend difficile la circulation de balle adverse » Favorise la récupération de balle et la contre-attaque » Permet à la défense d'être constamment sur le porteur, en "pressing"

Inconvénients : » Dépense énergétique très élevée » Crée des espaces sur les ailles » Très friable face au jeu sans ballon des ailiers. Les n°1 se retrouvent alors avec un grand espace à couvrir

La 2-4



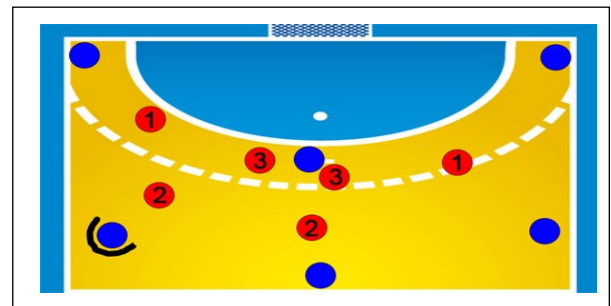
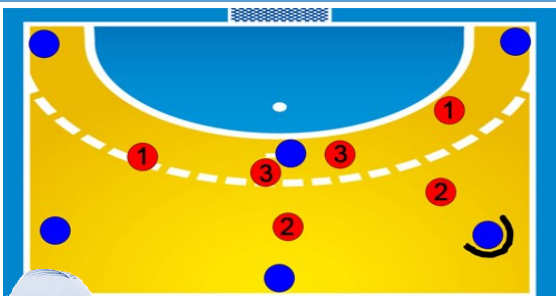
La défense 2-4 permet de déstabiliser considérablement la circulation de balle adverse et favorise la récupération de balle. Cependant elle ouvre en contrepartie de nombreux espaces aux attaquants lors de leur duels ou de leurs attaques en profondeur. Cette défense invite les attaquants à s'engager et à se dépenser.

Avantages :

- » Bloque les tirs centraux
- » Déstabilise les relations arrière / demi-centre.
- » Possibilités renforcées d'intercepter et contre-attaquer.
- » Force l'attaquant à commettre la faute (mauvaise passe, 3 secondes, marcher).
- » Surnombre côté ballon

Inconvénients :

- » Dispositif dur à mettre en œuvre (2 défenseurs avancés qui défendent sur 3 joueurs de la base arrière)
- » Crée des espaces à 6 mètres pour les arrières et les rentrées d'attaquants.
- » La dépense d'énergie est élevée, les déplacements sont importants.
- » Cette défense est battue si un duel est réussi car il n'y a pas de couverture



Réponse des CTF

Il me semblerait intéressant de préciser que certaines défenses ne peuvent être utilisées que dans un système de zone (1-2-3 et 2-4), d'autres que en défense homme à homme (3-3) et d'autres peuvent être utilisées sur les deux systèmes (0-6 et 1-5)

La défense dite mixte est aussi très utilisée répondant au fait de renverser un rapport de force en sa faveur, mais pas pour tous les dispositifs.

Il est plus utilisé sur la 0-6, 1-5, 2-4, tout terrain et 1/2 terrain mais plus dangereuse sur un dispositif de type 1-2-3.

ATTENTION :

Ne pas confondre la défense mixte et de la strict avec le système homme à homme

Déf Glossaire HB :

Défense mixte :-Système défensif utilisant de façon complémentaire des éléments de la défense homme à homme et de la défense de zone. Remarque : 1 stricte + 5 zones homme-homme face au porteur de balle et zone pour les autres

La stricte : système défensif qui privilégie la prise en charge et le contrôle d'un adversaire direct quelque soit ses déplacements et sa position.

Système H à H : définie dans la newsletter 7 :